

— 天翔る歌声が、
永遠の時を奏でる —

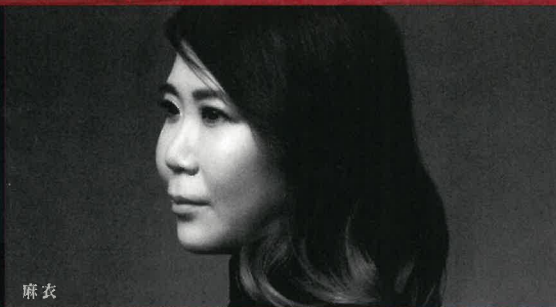
BEAUTIFUL HARMONY

MAI
with Little Carol

出演 / 麻衣 (歌)、リトルキャロル (コーラス)、ゲスト: ロー磨秀 (ピアノ)



ゲスト: ロー磨秀 (ピアノ)



麻衣



リトルキャロル (コーラス)

4.8 ²⁰²³ 14時開演 **全席指定** ¥5,000 (税込)
銀座王子ホール

4.15 ²⁰²³ 14時開演 **全席指定** ¥5,000 (税込)
長野市芸術館リサイタルホール

お問合せ / Mitt: 03-6265-3201 (平日12:00~17:00)
主催 / 日本コロムビア株式会社 制作協力 / 株式会社コンテンツビジョン

一般発売 / 2022年10月29日(土)10:00~

- ローソンチケット
URL: <https://t-tike.com/mai2023/> ※PC/スマートフォン共通 Lコード: 74306
ローソン・ミニストップ店内端末「Loppi」にて一般発売日以降直接購入可能
- イープラス
URL: <https://eplus.jp/mai2023/> ※PC/スマートフォン共通
ファミリーマート店内端末にて一般発売日以降直接購入可能
- チケットぴあ
URL: <https://w.pia.jp/t/mai2023/> ※PC/スマートフォン共通
セブン・イレブン店内端末にて一般発売日以降直接購入可能 Pコード: 229-968
- 王子ホールチケットセンター
URL: <http://www.ojhall.jp> TEL: 03-3567-9990(平日10:00~18:00)
- 長野市芸術館チケットセンター (長野公演のみ)
TEL: 026-219-3191 (10:00~19:00/水曜定休/窓口のみ)
- MITT TICKET TEL: 03-6265-3201 (平日12:00~17:00)

プ
レ
イ
ガ
イ
ド
情
報

Site





麻衣

2歳からピアノを始める。4歳で映画「風の谷のナウシカ」の劇中歌『ナウシカ・レクイエム』を歌う。6歳からNHK東京児童合唱団に所属。2005年韓国映画「トシマッコルへようこそ」テーマ曲によりソロ活動を本格化。2007年日産スカイラインCM曲「I will be」では作詞も手がける。2008年宮崎駿監督「崖の上のポニョ」のイメージアルバム収録『ひまわりの家の輪舞曲』をうたう。また、この年リリースされたDAISHI DANCE『theジブリset』に、麻衣がうたう『君をのせて』が収録。2011年7月に全世界で公開された映画「ハリポッターと死の秘宝 Part2」のオープニングテーマを、同年12月のNHKスペシャルドラマ「坂の上の雲」第3部主題歌『Stand Alone』をうたう。「マレフィセント」日本語版主題歌『Once Upon a Dream ～いつか夢で～』、「シンデレラ」日本語版エンドソング『夢はひそかに(Duet version)』と、ディズニー映画の作詞を手がける。長野県中野市音楽親善アンバサダー。1996年に結成された女声合唱団リトルキャロルを主宰。2017年パリから始まった「Joe Hisaishi Symphonic Concert: Music from Films of Hayao Miyazaki」世界ツアーにソリストとして参加、オーストラリア、ニューヨークRadio City Concert Hall、シアトルなどで演奏。

リトルキャロル

リトルキャロルは、1996年、現NHK東京児童合唱団の卒団生により結成された女性コーラスグループ。現在、約30名のメンバーで構成され、ポップスとクラシックが融合した独自の世界観を築き上げている。クリスマスシーズンを中心に数々のコンサートやイベントに参加しており、日本ユニセフ協会主催のチャリティイベント「ハンド・イン・ハンド」、久石譲&新日本フィル・ワールド・ドリーム・オーケストラのコンサート、2006年より六本木ヒルズアリーナで行われる「クリスマスコンサート」、国連合唱団「平和と希望のコンサート東京公演」に出演など、さまざまな舞台で幅広く活動している。2006年東京オペラシティコンサートホールにて、2009年からは定期的に紀尾井ホールにてクリスマスコンサートを単独で開催している。

1stアルバム「Little Carol～The Christmas Album」(2006 ワンダーランドレコード)をはじめ3枚のアルバムをリリース。麻衣withリトルキャロルとして「BEAUTIFUL HARMONY」(2022 日本コロムビア)をリリース。楽譜本として日本語で歌える女声合唱作品「女声合唱とピアノのためのくるみ割り人形」(2017 全音楽譜出版社)を出版。

メンバーは多岐分野で活躍する逸材が集結したバラエティにあふれる顔ぶれ。「歌うこと」に出会っていなければ接点が無かったかもしれない仲間たちが集結し、「歌う喜び」を感じながら日々練習に励んでいる。



ロー磨秀

(ピアノ/シンガーソングライター)

桐朋高等学校音楽科に特待生として入学し、ピアノ科を首席で卒業した後、桐朋学園大学音楽学部を経て渡仏。パリ国立高等音楽院のピアノ科および修士課程を、審査員満場一致の最優秀および首席で卒業。数多くのコンクール歴を持ち、2012年には第8回ルーマニア国際音楽コンクールで第1位とグランプリ(最優秀賞)を受賞した。また、2015年第1回デュオ・ハヤシ・コンクールで第1位を獲得したほか、日本国内では、2006年第60回全日本学生音楽コンクール東京大会・全国大会第1位、2007年第3回PTNA福田靖子賞(第1位)受賞、2009年第33回PTNAピアノ・コンクール特級銅賞および聴衆賞を受賞した。

ヨーロッパ各地でリサイタルを開催しており、ラ・フォル・ジュルネ・オ・ジャポン丸の内コンサートにも出演するなど、幅広い活動を行っている。また、作曲家の三瀬和朗による個展「三瀬和朗作品のタペ」では初演を含む作品を演奏し、オクタヴィア/エクストンより当公演の録音が『三瀬和朗：作品集』としてリリースされ、高評を得る。室内楽ではこれまでに、篠崎史紀、木越洋、伊藤悠貴、弓新、正戸里佳、上野星矢、吉田誠等と共演している。ピアノを勝又浅子、今泉統子、高良芳枝、二宮裕子、ジャック・ルヴィエ、オルタンス・カルティエ=ブレッソン、フェルナンド・ロッサーノに師事。また、シンガーソングライターとしての一面を持ち、自身の作品を披露し人気を集めており、メディアへの楽曲提供なども行っている。2019年12月にPOPS配信シングル「Want Money / Last Song」と同時に、クラシックピアノ「月の光 / Toccatina (カプースタン)」をリリースし、サブスクのプレイリストに複数入り注目集めている。20年6月にはPOPSアルバム「LOST2」、7月にはクラシックのフルアルバム「Mélangé」を配信リリースし注目を集めている。
<https://columbia.jp/matthewlaw/>

プログラム

- ひこうき雲 (荒井由実・作詞/作曲) 映画「風立ちぬ」主題歌
- 風のとおり道 (宮崎駿・作詞/久石譲・作曲) 映画「となりのトトロ」より
- ひまわりの家の輪舞曲 (宮崎駿・作詞/久石譲・作曲) 映画「崖の上のポニョ」より
- いのちの歌 (Miyabi・作曲/村松崇継・作曲) NHK連続テレビ小説「だんだん」より
- The Prayer (Carole Bayer Sager・作詞/言元由美・訳詞/David Foster・作曲)
- わたしの光 (麻衣・作詞/村松崇継・作曲) NHKおじゃる丸スペシャル「わすれた森のヒナタ」主題歌
- 君をのせて (宮崎駿・作詞/久石譲・作曲) 映画「天空の城ラピュタ」より
- Sleeper's prayer (David Lang・作詞/作曲)
- 聖フランシスの折りの歌 (作詞者不詳/麻衣・日本語詞/Sebastian Temple・作曲)
- たがいよこひGod Rest You Merry, Gentlemen聖歌128番(作者不詳)
- Stand Alone (小山薫堂・作詞/久石譲・作曲) NHKスペシャルドラマ「坂の上の雲」エンディング曲

※曲目は公式サイトをご確認ください。

※都合により曲目・曲順などを変更させていただく場合がございます。

他

プレイガイド情報

一般発売/2022年10月29日(土)10:00～

■ローソンチケット

URL: <https://l-tike.com/mai2023/> ※PC/スマートフォン共通 Lコード: 74306

ローソン・ミニストップ店内端末「Loppi」にて一般発売日以降直接購入可能

■イープラス

URL: <https://eplus.jp/mai2023/> ※PC/スマートフォン共通

ファミリーマート店内端末にて一般発売日以降直接購入可能

■チケットぴあ

URL: <https://w.pia.jp/t/mai2023/> ※PC/スマートフォン共通

セブン-イレブン店内端末にて一般発売日以降直接購入可能 Pコード: 229-968

■王子ホールチケットセンター

URL: <http://www.ojithall.jp> TEL: 03-3567-9990(平日10:00～18:00)

■長野市芸術館チケットセンター

TEL: 026-219-3191 (10:00～19:00/火曜定休/窓口のみ)

■MITT TICKET TEL: 03-6265-3201 (平日12:00～17:00)

※未就学児入場不可

※車椅子席をご希望のお客様は、必ず公演の2営業日までにMITT TICKETにてお電話でチケットをご購入いただけますようお願い申し上げます。お連れ様のご鑑賞される場合もチケットは必要です。